

地域を支え、共に歩む

見上げる先は
未来の自分

IRON WORKS YANAGISAWA

カタ イ

株式会社 柳澤鉄工所

〒018-5201 秋田県鹿角市花輪字六月田28番地
TEL(0186)23-2233(代表)/FAX(0186)23-2244
WEB:<https://yana.co.jp/>

ホームページ

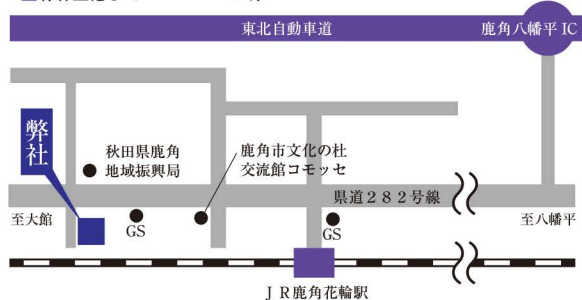


営業問合せ



弊社へのアクセス

- 東北自動車道 鹿角八幡平ICより車で約5分
- 盛岡駅から高速バス(1時間20分)→鹿角花輪駅より徒歩10分
- 大館能代空港まで・・・40分
- 花巻空港まで・・・90分
- 青森空港まで・・・70分



この製品は、適切に管理されたFSC®認証林、再生資源およびその他の管理された供給源からの原材料で作られています。



株式会社
柳澤鉄工所

鉄と共に、歩み続ける更なる100年

鉄と共に、地域と共に

弊社は大正10年、鉱山に関連した鉄工工事、機械設置工事の請負を目的として創立されました。それ以来100余年、時代の推移とともに新しい技術の習得や工場施設の拡充、各種設備機械の導入を図りながら事業を行ってまいりました。

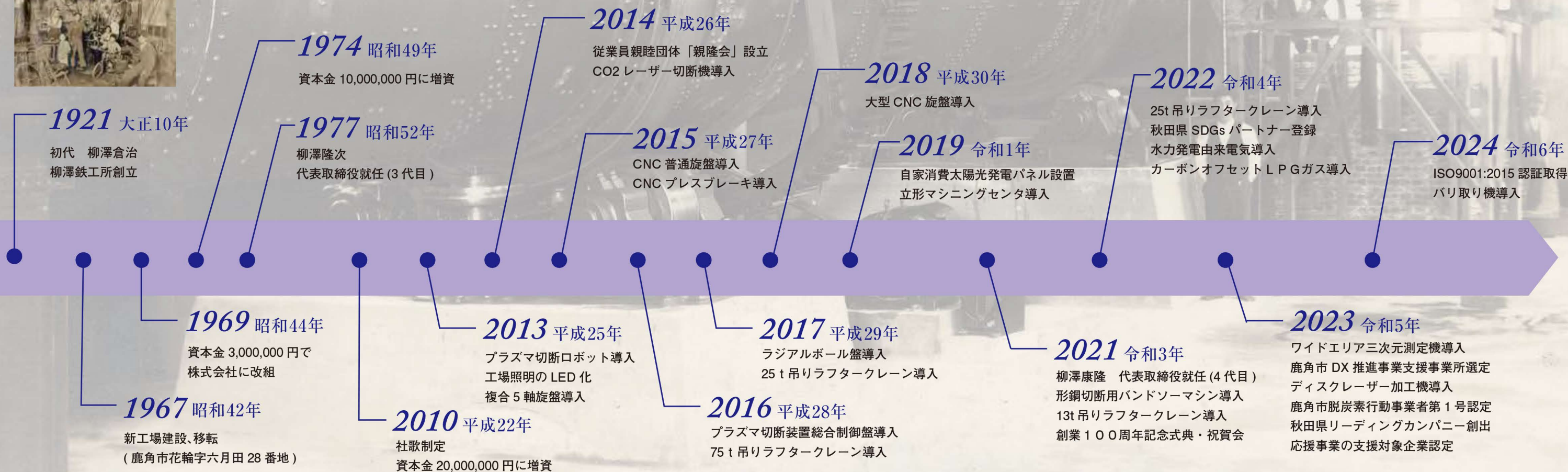
この間に手掛けました数多くの事業で蓄積した技術とノウハウにより鉄工関係総合企業として、ひろく皆様からご愛顧をいただき、今日に至っております。

弊社の事業は、試錐用ロッド・ケーシングおよび各種産業部品の製造、建築用鉄構、橋梁、鉄塔等の大型鋼構造物の製造を中心にあらゆる鉄製品の製造加工、保守整備に多岐にわたっており、それぞれが企画、設計、製作、施工までの一貫した体制が強みとなっています。

弊社では次の100年に向けて生産性向上、品質管理の徹底、働き方改革、CO2削減などを推進し、持続可能な社会・会社づくりに取り組むことといたします。

弊社はこれからも様々なご要望にお応えしながら、鉄で地域開発に貢献させていただくことをモットーに努力してまいります。

株式会社柳澤鉄工所 代表取締役 柳澤 康隆



社訓

- 一、健康 健康こそ人生最大の武器である
常に健康に留意する事は社員の実務である
- 一、努力 今更やるべき事は今日やれ
現状維持は退歩である
- 一、和 組織の一員として良きチームワークを心がけよ
- 一、誠実 誠実な責任のある仕事
- 一、創意工夫 進取積極的に創意工夫を図る事

基本方針

- 一、品質宝成 ひんしつほうせい
- 一、行動迅速 こうどうじんそく
- 一、機体保持 きたいほじ

最先端の技術で

熟練の職人技と



柳澤鉄工所は お客様のニーズに最適解でお応えします

ボーリングツールの製造加工・メンテナンス



ボーリングロッド、ケーシング、ストレナーの制作加工等を行っています。当社のボーリングツールは東北・北海道地域での地熱・温泉などの開発現場で多くご愛顧いただいています。これらツールの製造及びメンテナンスは、磁気探傷検査や染色浸透検査の資格者を有し検査を実施するほか三次元測定機によるサイズ、曲がりや歪みを測定し品質管理を徹底しています。可搬式のブレイクアウトベンチ（縮緩機械）を保有しており、非常時にも現場で直接ツールのメークア、ブレイクアウトや適性トルクでの作業が行えます。



コンベア・各種産業機械及び部品の製造加工・メンテナンス



コンベアは製作、組立、試運転そして据付までの全工程を一貫した受注に対応しています。特に食品関連のステンレス材を使用したラインの構築や部品加工を得意としており、当社のパイプ加工技術と合わせた製品には高い評価をいただいています。そのほかにもスクリーコンベアや各種製造ラインのコンベアを製造しています。新たにディスクレーザ加工機の導入により、非鉄金属のチタンや真鍮などの難加工材の製造加工も可能となりました。また、その他産業機械の製造や部品加工、据付・メンテナンスにいたるまで受注しております。



鋼構造物、製缶・プラントの製造加工・メンテナンス



当社のある鹿角市は、地熱や水力発電所が多数存在し、鉱山があった関係からリサイクルプラントも多く存在しており、そうした事業所や建設業者から様々な大きさのタンクや鋼管、鋼柱などを受注し、製造加工をはじめ据付、保守点検にいたるまで受注しています。これは、当社の起源である鉱山関連の業務を通じて培われたノウハウと高い技術力に対する評価によるものと考えております。当社では、様々な加工機械のほか広大な敷地や工場施設を保有し対応しております。



移動式クレーン・高所作業車等のレンタル・受託作業



13tから75tまでの5台のラフタークレーンを保有し、オペレーター付で移動式クレーンのレンタルや受託作業を行なっています。



保有設備

形鋼用バンドソーマシン

型式：HK650
メーカー：(株)アマダ



立形マシニングセンタ

型式：VCN-530C
メーカー：ヤマザキマザック(株)



N C 複合 5 軸加工機

型式：INTEGREXJ-400
メーカー：ヤマザキマザック(株)



CNC 普通旋盤

型式：TAC-650L20
メーカー：(株)滝澤鉄工所



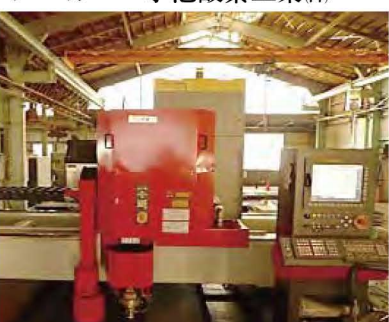
CNC プレスブレーキ

型式：APL20031C
メーカー：(株)相澤鐵工所



炭酸ガスレーザー切断機

型式：LASERTEX-3540Z
FANUCC4000i
メーカー：小池酸素工業(株)



ディスクレーザー加工機

型式：TruLaser1030fiber
TRUDISK4001
メーカー：トルンプ(株)



BREAKOUT BENCH

型式：1450Models
メーカー：DrillQuipPty.Ltd



ラフテレーンクレーン 7.5 T

型式：SL800Ri
メーカー：(株)加藤製作所



その他設備

設備名	数量	設備名	数量
プラズマ切断ロボット	3	パッケージ型スクリーユ圧縮機	2
CNCタッピングマシン	1	エンジン発電機	2
CNC旋盤φ70～φ230	3	ワイドエリア三次元測定機	1
普通旋盤長さ1500～4000	9	超音波探傷機	2
タレット旋盤	1	磁力測定器	1
ラジアルボール盤	2	磁粉探傷機	1
ボール盤	10	シヨア硬さ試験機	1
万能、立型フライス盤2#・3#	5	高圧テストポンプ試験機150M・50M	2
プラノミラー1000x2400	1	振動計	1
帯のこ盤H300～H750	4	膜厚計	1
エア式プラズマ切断機12t	3	芯だし装置	1
バリ取り機	3	超音波厚さ計(鋼)0.8～80	1
CNCベンディングロール10tx2600	1	表面温度計接触型・非接触型	各1
ベンディングロール6tx2000	1	レーザー式デジタルタコメータ	1
CNCプレスブレーキ55T4.5tx1000	1	ベアリングヒーター	1
プレスブレーキ110T4.5tx3050	1	天井走行クレーン0.5～5T	15
油圧プレス200T・500T各1	各1	ラフテレーンクレーン75T	1
電動式門型油圧プレス60T	1	ラフテレーンクレーン25T	3
スケアシャーリング～13tx3100	2	ラフテレーンクレーン13T	1
CO2半自動溶接機300～500A	15	フォークリフト1T・5T	各1
交流アーク溶接機250～400A	8	フォークローダー3T	2
TIG溶接機200～300A	12	高所作業車	1
半自動溶接機	2	トラック1～8t	7
プラズマガウジング機	1	軽トラック・ダンプ	2
電解研磨機	1	2・3次元CADPTCCreoElements/DirectDrafting	7
開先加工機コラム250～600	1	2・3次元CADAutodeskInventorSeries	2
開先加工機板厚60mmx3000	1	3次元CADSolidWorks	2
ショットプラストH1000x400	1	板金用3次元CAD/CAM/Meta Cam	1

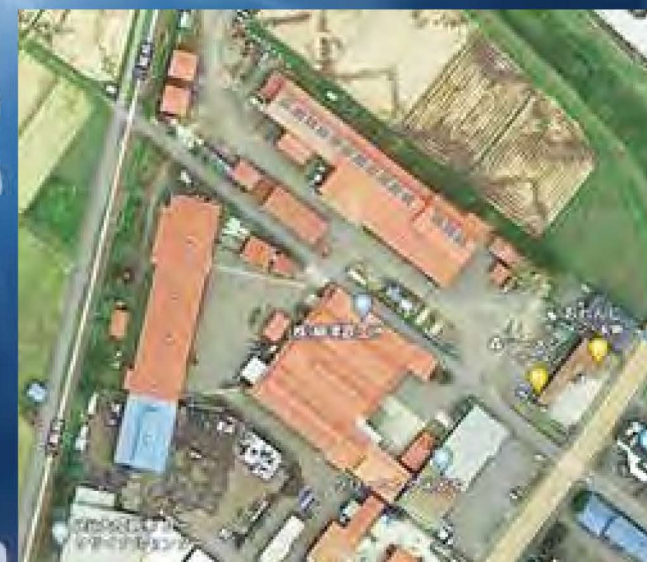
資格者

1・2級建築施工管理技士	6名
2級建築士	1名
2級土木施工管理技士	2名
1・2級管工事施工管理技士	3名
第一・二種電気工事士	2名
建築鉄骨製品検査技術者	2名
1級鉄骨製作管理技術者	1名
二級機械加工技能士（数値制御旋盤）	1名
一・二級機械技能士（普通旋盤）	2名
二級鉄工技能士（構造物鉄工）	1名
二級配管技能士（プラント配管作業）	1名
2級ガソリン自動車整備士	1名
普通第1種圧力容器取扱作業主任者	1名
溶接技術者 WES8103資格特別級	1名
溶接技術者 WES8103資格2級	1名
半自動溶接適格者	9名
アーク溶接特別教育	23名
ガス溶接作業者 技能講習	23名
床上操作式クレーン運転（5t未満）特別教育	42名
床上操作式クレーン運転（5t以上）技能講習	1名
移動式クレーン運転士	5名
クレーン運転士	1名
小型移動式クレーン 技能講習	8名
玉掛作業者 技能講習	35名
車両系建設機械 技能講習	5名
ショベル・フォークローダー運転 技能講習	2名
フォークリフト運転 技能講習	19名
高所作業車（10m以上）技能講習	5名
磁気探傷試験レベル2	1名
超音波探傷検査試験レベル2	1名
建築鉄骨超音波検査技術者	1名
溶剤除去性浸透探傷検査・レベル2（PD2）	3名
第1種衛生管理者	2名
有機溶剤作業主任者	2名
特定化学物質及び四アルキル鉛等作業主任者	5名
職長・安全衛生責任者教育	16名
石綿取扱い作業従事者 特別教育	1名
プレス機械作業主任者 技能講習	1名
足場の組立て等業務 特別教育	6名

会社概要

商号	株式会社 柳澤鉄工所
所在地	秋田県鹿角市花輪字六月田28番地
代表者	代表取締役 柳澤康隆
創業/設立	大正10年10月/昭和44年11月
資本金	20,000,000円
社員数	51名
事業内容	各種試錐用ロッド・ケーシング機器製造 ドリリングツールのメンテナンス 各種プラント・鉄骨・橋梁（小規模）・水門等の鋼構造物工事、保守点検 コンベア・機械部品等の各種産業機械機器製造、据付 管工事設計施工 移動式クレーンレンタル
許認可	●建設業許可（特-2）第3815号 許可業種（建）、（管）、（鋼） ●建設業許可（般-2）第3815号 許可業種（機）、（水）、（電）

建物配置図



敷地面積	延べ 23,281.03 m ²
建物面積	延べ 66,392.11 m ²
① 事務所	510.70 m ²
② レーザー工場	605.90 m ²

③ 機械工場	1,398.73 m ²
④ 産業工場	2,117.50 m ²
⑤ 鉄構工場	1,381.28 m ²
⑥ 厚生棟	378.00 m ²

鉄をかたちに夢をかたちに…。技術で未来を創造する

当社は鉄製品の加工製造に関する技術とノウハウを通じて、SDGsの達成に貢献します。

ゼロエミッションの推進

当社は地熱発電をはじめとする再生可能エネルギー分野への製品の製造・提供、ごみ処分場への設備工事を通じて、資源の有効活用と廃棄物の削減により環境負荷を低減する取り組み「ゼロエミッション」の推進に貢献します。



電気の地産地消による環境保全

当社は、社内での省エネを推進するとともに工場や事務所で使用する電力を自社の太陽光発電や地元電力の地産地消に取り組みながら温室効果ガス(Co2)の削減に貢献します。



人材育成・雇用の推進

働き方が多様化する中、社員が生き生きと働けるように定年の引き上げ、女性や若年が仕事と子育ての両立を支援する雇用環境の整備を進めます。社員が自己成長へ向けた取り組みや技能伝承への取り組みを強化します。



地域貢献活動の継続

当社は、献血車の受け入れや社員の消防団活動や地域行事への積極的な参加を支援しています。また、職場体験学習の受入をはじめとした子供たちへの教育支援に協力しています。



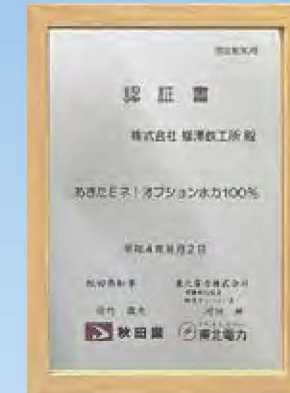
各種認定



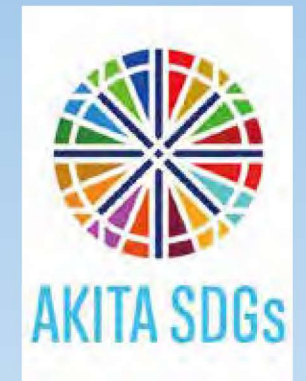
鹿角市脱炭素行動事業者認定



カーボンオフセットLPGガス供給証明



あきたEネ！オプション水力100%



秋田県SDGsパートナー

品質方針



当社は、技術の向上と、安定した経営環境の構築から、お客様に満足いただける品質の製品を適切な価格で提供し続けます。この品質方針を達成するために、以下の活動を推進します。

1. お客様を優先し、ご要望及び関連する法令・規制・要求事項を順守することで、安心と満足を得る製品を提供します。
2. 業務を体系的に見直し、継続的に改善を図ります。
3. 人材教育を行い、技術力の向上と広い視野を養い、人格・見識を高めていきます。
4. 社内環境改善を効果的かつ継続的に行うとともに、災害防止への取り組みを進めます。

